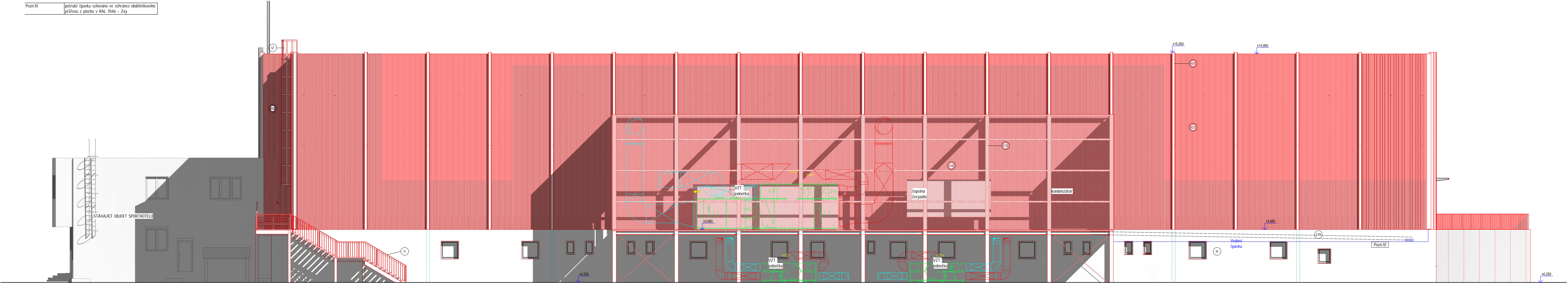


POHLEDY východ

Typ	Poznámka	Popis
Pozn.10	potrubí épavku schováno ve schránce obdelnikového průřezu z plechu v RAL 7046 - Zxy	







LEGENDA :

- 01 fasádní sloup - broušený nerezový plech
- 02 Práškový hliníkový panel - lomenice fasáda
- 03 stříška - práškové lakový plech, signální bílá
- 04 Konstrukce LOPu - práškově lakovaný, grafitové šedá
- 05 Okenní výplň
- 06 ocelové zábradlí - práškové lakované, grafitové šedá
- 07 prefabiko. sendvičová stěna - beton s vymývaným povrchem
- 08/09 Prefabrikované sedací schody - beton s vymývaným povrchem
- 10 Dveře/vrata - práškové lakované, grafitové šedá
- 11 Ocelové unikové schodiště - práškové lakované, grafitové šedá
- 12 Ocelový revizní žebřík - signální bílá
- 13 Ocelová konstrukce - práškové lakované, grafitové šedá
- 14 Akustické panely - práškové lakované, grafitové šedá
- 15 Drásaná omítka, grafitové šedá
- 16 Okenní rám, grafitové šedá
- 17 Okenní výplň, bez. trojsklo se zrcadlovou fólií
- 18 Práškový hliníkový panel, signální bílá.

Všecké materiály jsou podrobně specifikovány - PEL-BOE-XXX-SH-A-00051-Tabulka vzorkování

Materiály bude nutné vzorkovat na stavbě

										PODLAHA ZÁZEMÍ + 0,250/494,95						
A	01	02	03	04	05	06	07	08	09	M					Bpv	±0,000
	10			20			30				4,00	8,00 m		12,00		494,700

Boele

AUTORIZACE	Ing. Jiří Žák ČKAIT - 1400348		
	Boele s.r.o a AS PROJECT s.r.o		
	ARCHITEKTURA, PROJEKCE, ENGINEERING, DODAVATELSKÁ ČINNOST A PRODEJ		
	HUMPOLECKÁ 2122, 393 01 PELHŘIMOV, TEL.: 565 323 249, WWW.ASPROJECT.CZ		
DESIGN OBJEKTU	HLAVNÍ PROJEKTANT	ZODPOV. PROJEKTANT	VYPRACOVAL
Boele	Ing. Jiří Žák	Ing. Lenka Procházková	Ing. Lenka Procházková

REKONSTRUKCE ZI MNÍ HO STADIONU V PELHŘI MOVĚ

INVESTOR:	Město Pelhřimov, Masarykovo náměstí 1, 393 01 Pelhřimov iČO: 002 48 801	FORMÁT	5 x A4
MÍSTO STAVBY:	parc.č. 323/1, st. 323/6, 313/13 k.ú. Pelhřimov Pelhřimov, Vysočina	DATUM	06/2025
CHARAKTER STAVBY:	rekonstrukce a přístavba	STUPEŇ DOK.	DSP I
ODDÍL:	D - AS   D.1.1.Architektonicko stavební řešení AS -	Č. ZAKÁZKY	1146/23
OBSAH:	POHLEDY východ		
	MĚŘÍTKO: 1 : 250	ČÍS. VÝKRESU: D.1.1.38	